



**Votre Partenaire de Confiance pour les Projets Énergétiques et Agricoles Clé en Main**

**[www.enertecmada.mg](http://www.enertecmada.mg)**

# RÉSUMÉ

**À Propos d'Enertec Mada**

**Le Fondateur**

**Notre Expertise  
(Énergie)**

**Notre Expertise  
(Infrastructure & Services)**

**Projets**

**Nos Valeurs  
Fondamentales**

**Compétences Clés &  
Excellence d'Équipe**

**Engagements Qualité**

**Sécurité & Durabilité**

**Nos Partenaires**

**Votre Partenaire de Confiance pour les Projets Énergétiques et Agricoles Clé en Main**



# À Propos d'ENERTEC MADA

## 1. Introduction et Expertise Principale

**ENERTEC MADA** est une entreprise **EPC (Ingénierie, Approvisionnement et Construction)** de **premier ordre**, basée à Madagascar et établie depuis 2018.

## 2. Offre de Valeur Intégrée

Nous concevons et délivrons des **solutions complètes et intégrées** couvrant les secteurs de l'**ÉNERGIE**, des **TÉLÉCOMMUNICATIONS** et des **INFRASTRUCTURES**. Notre mission est de catalyser le développement de projets caractérisés par leur **fiabilité**, leur **durabilité** et leur **haut niveau d'innovation**.

## 3. Secteur Stratégique (Agriculture)

Capitalisant sur nos solides fondations, nous sommes également un acteur **très engagé dans le secteur de l'AGRICULTURE**, apportant une contribution significative au développement durable et au renforcement de la **sécurité alimentaire** à Madagascar et à l'échelle du continent africain.



**Votre Partenaire de Confiance pour les Projets Énergétiques et Agricoles Clé en Main**

## Leadership International & Expertise en Gestion de Projet

### Compétences Confirmées en Ingénierie & Gestion de Projet à l'Échelle Globale :

- **Rôles Clés** : Expérience démontrée en tant qu'Ingénieur Résident, Ingénieur du Maître d'Ouvrage et Chef de Projets.
- **Expertise Technique** : Pilotage et exécution de centrales **EPC de très grande envergure**, couvrant un spectre technologique complet : **thermique au charbon**, hydroélectrique, solaire, éolienne et géothermique.
- **Cycle de Vie Complet** : Maîtrise de l'ensemble du cycle de vie des projets, de la conception à l'exploitation et à la maintenance, à travers l'**AFRIQUE** et l'**ASIE**.

### Portefeuille de Projets Significatifs (Sélection)

- **Gestion réussie d'une valeur cumulative dépassant 18 milliards de dollars USD.**
- Centrale Thermique au Charbon **MEDUPI de 4800 MW** (Ingénieur Résident ; Afrique du Sud)
- Projet Hydroélectrique **MANANTALI de 200 MW** (Chef de Projet ; Mali, Sénégal & Mauritanie)
- Centrale de Pompage-Turbinage d'Upper Cisokan de **1040 MW** (Ingénieur du Maître d'Ouvrage ; Indonésie)
- Centrale Solaire d'Ambatolampy de **20 MW** (Chef de Projets & CEO ; Madagascar)
- Centrale Solaire d'Arsenal de **14 MW** (Chef de Projets & CEO ; Île Maurice)
- Cette expérience souligne une solide capacité à mener des initiatives complexes et à forte valeur ajoutée.



### Fondateur Visionnaire et Impact

- **Création d'Enertec Mada** en novembre 2018.
- **Objectif** : Apporter une expertise inégalée et un engagement ferme pour fournir des **solutions énergétiques de haute qualité à Madagascar et en Afrique.**



### Prix et Reconnaissances

- **2009 – First Tech Group** : Lauréat de l'Année (*Achiever of the Year Award*) – Pour **Travail Exceptionnel.**
- **2006 – ESKOM** : Prix du Président (*Chairman's Award*) – En reconnaissance d'une **contribution de valeur exceptionnelle** à ESKOM.





## 1. Solutions d'Énergies Renouvelables (EPC) Services

EPC complets (Ingénierie, Conception, Construction, Tests, Exploitation, y compris Maintenance (E&M)) pour l'énergie Solaire, Éolienne et Hydroélectrique.

## 2. Projets Électriques Industriels (EPC) Expertise EPC Exploitation et Maintenance pour les installations et équipements dans les Mines, Usines et Postes de Transformation

## 3. Infrastructure de Transport et de Distribution (EPC) Spécialisés dans l'Ingénierie de Conception, la Construction, l'Exploitation et la Maintenance des Lignes Aériennes de Transport et de Distribution.

## 4. Électrification Rurale En tant que Producteur et Distributeur d'Énergie Indépendant.

Nous sommes spécialisés dans la conception, la construction, l'exploitation et la maintenance de systèmes de **mini-réseaux ruraux**, dynamisant les communautés locales.





# Notre Expertise (Infrastructure & Services)

## 4. Infrastructure de Télécommunication Solutions

EPC Clé en Main complètes pour les pylônes de télécommunication, fournissant une infrastructure réseau fiable.

## 5. Solutions Agricoles

- Fournisseur de **Tracteurs, remorques, machines et équipements agricoles.**
- Exécution de Projets de Développement Agricole, y compris le **Forage d'eau** et l'installation de systèmes Hydro et d'irrigation complets.

## 6. Services Électromécaniques

- Installation, maintenance sur site et réparation de **moteurs électriques et d'équipements électromécaniques jusqu'à 30 MW**





# Projets Phares



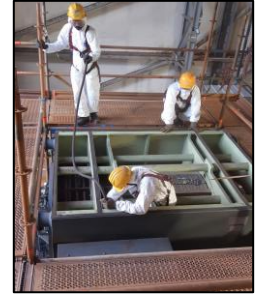
## Région SOFIA:

7 Installations  
Installations Hors Réseau avec BESS



## Tamatave:

Maintenance de Moteurs  
(Mine d'Ambatovy)



## Moramanga:

Installation  
Hybride



## Île Maurice:

Installation Connectée au Réseau  
13,86 MW



## Ambatolampy:

Installation Connectée au  
Réseau 20MW 20/63kV



## Projets Électriques et Mécaniques Industriels

- **Services Mécaniques Nationaux** : Fournir des solutions complètes d'installation, de réparation et de maintenance pour les mines et les environnements industriels à travers Madagascar.
- **Programmes de Maintenance Sur Mesure** : Offrir des services de maintenance continue spécifiquement conçus pour répondre aux besoins opérationnels uniques de chaque client



Assurer l'Efficacité Opérationnelle et Minimiser les Temps d'Arrêt



## Nos Projets

# Projets de Centrales Solaires à Grande Échelle

---





# Fourniture d'une Centrale Solaire de 13,86 MW à Arsenal, Île Maurice

## Points Clés du Projet

- ✦ **Lieu:** Arsenal; Mauritius
- ✦ **Propriétaire du projet :** GreenYellow
- ✦ **Capacité :** 13.86 MW
- ✦ **Calendrier :** Aug 2023 – Feb 2024
- ✦ **Étendue des Services :**

- Revue de Conception Ingénierie, Approvisionnement et Construction (IAC/EPC).
- Activités partielles de génie civil et de construction.
- Assemblage, installation, essais et mise en service de l'appareillage de commutation Schneider 22kV , y compris l'installation des équipements électriques primaires (p. ex. : mini-postes/mini-sub).
- Installation des systems CC, BT AC et de Câblage MT et de mise à la terre, incluant la jonction et le raccordement des câbles mt.
- Essais d'installation sur site et mise en service complète de l'installation pour assurer la disponibilité opérationnelle.
- Documentation "Tel Que Construit" (Récolement/Redlining) pour refléter l'état final de l'installation.



Contribuer à la Transition Énergétique Propre de l'Île Maurice



# Centrale Solaire d'Arsenal, Île Maurice (13,86 MW)



Contribuer à la Transition Énergétique Propre de l'Île Maurice



# Fourniture d'une Infrastructure Complète pour la Centrale Solaire d'Ambatolampy de 20 MW

## Points Clés du Projet

- ★ **Lieu** : Ambatolampy; Madagascar
- ★ **Propriétaire du projet** : GreenYellow
- ★ **Capacité** : 20 MW
- ★ **Calendrier** : Aug 2022 – April 2023
- ★ **Étendue des Services** :

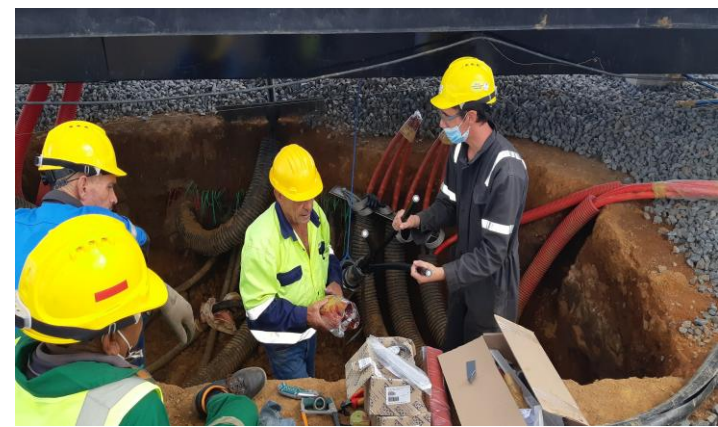
- Revue de Conception Ingénierie, Approvisionnement et Construction (IAC/EPC).
- Travaux Partiels de Génie Civil.
- Assemblage et installation des Structures Métalliques du Poste.
- Assemblage et installation des équipements primaires du poste de transformation, incluant : Transformateur 20/63 kV; Disjoncteur SF6; Sectionneurs Motorisés et tous les appareillages de poste associés.
- Installation des systèmes de mise à la terre, CC; BT AC; MT.
- Installation de l'Infrastructure de Ligne Aérienne 63kV.
- Essais en usine et sur site, Mise en Service à Froid et Mise en Service à Chaud (sous tension).
- Documentation "Tel Que Construit" (Récolement/Redlining) pour refléter l'état final de l'installation.



Assurer l'intégration et l'exploitation sans faille de la centrale solair



# Centrale Solaire d'Ambatolampy, Madagascar (20 MW)





## Nos Projets

# Solutions solaires sur toiture

Systèmes autonomes et hybrides





# Systèmes Hors Réseau et Connectés au Réseau Sur Mesure : Alimenter un Avenir Durable, Aujourd'hui.

## Points Clés du Projet



- ★ **Lieu** : Région Sofia & Moramanga; Madagascar
- ★ **Propriétaire du projet** : Enat Energy
- ★ **Projet** : 8 Projets en Toiture & BESS (Système de Stockage d'Énergie par Batterie)
- ★ **Calendrier** : Sept 2024 – Dec 2024
- ★ **Étendue des Services** :
  - Revue de Conception Ingénierie, Approvisionnement et Construction (IAC/EPC).
  - Approvisionnement et fourniture des matériaux et équipements spécifiés pour le projet.
  - Activités partielles de génie civil et de construction.
  - Assemblage et installation des structures de montage et des modules photovoltaïques (PV) sur la toiture.
  - Installation de tous les équipements Balance of Plant (BOP) électriques, incluant les onduleurs, l'appareillage de commutation, et le Système de Stockage d'Énergie par Batteries (BESS).
  - Exécution des travaux électriques CC; BT et de mise à la terre de l'installation.
  - Essais de l'installation ; Procédures de Mise en Service à Froid et Mise en Service à Chaud pour assurer la disponibilité opérationnell.
  - Documentation "Tel Que Construit" (Récolement/Redlining) pour refléter l'état final de l'installation.



## Projets en Toiture (Rooftop):

- ☐ CEG (Collège) Andranomanintsy + BESS : Site Isolé (Off-Grid)
- ☐ CEG (Collège) Antanambao Sahavoanina + BESS : Site Isolé (Off-Grid)
- ☐ CSBII (Centre de Santé) Morafeno + BESS : Site Isolé (Hôpital/Centre de Santé).
- ☐ EPP (École Primaire) Ambohdiharara + BESS : Site Isolé.
- ☐ EPP (École Primaire) Andranomanintsy + BESS : Site Isolé.
- ☐ EPP (École Primaire) Antanambao Sahavoanina + BESS : Site Isolé.
- ☐ EPP (École Primaire) Morafeno + BESS : Site Isolé.
- ☐ Mialy Moramanga-Jovena (Station-service) : Raccordé au Réseau (On-Grid).



**Systèmes Sur Mesure (Off-Grid et On-Grid) : Alimenter un Avenir Durable, Dès Aujourd'hui**





# Maintenance et réparations électromécaniques



# Optimiser la Puissance ; Maximiser le Rendement

## Points Clés du Projet

- ✦ **Lieu** : Ambatovy Mine; Madagascar
- ✦ **Propriétaire du projet** : Sumitomo Corporation (Japon) et KOMIR (Korea Rehabilitation and Mineral Resources Corporation)
- ✦ **Calendrier** : 2019 – à ce jour
- ✦ **Étendue des Services** : Maintenance Spécialisée
  - **Maintenance Complète sur Site** : Fourniture de services de maintenance et de réparation sur site pour les moteurs électriques et équipements associés, couvrant la MT; la BT les systèmes hydrauliques, l'instrumentation et les équipements de protection.
  - **Expérience Projet** : Réalisation réussie de la maintenance et de la réparation sur site de 25 moteurs dans le cadre de divers projets.
  - **Capacité Opérationnelle** : Capacité à gérer des installations de systèmes électriques sur site pouvant atteindre une puissance allant jusqu'à 40 MW.





# Fournir à nos partenaires des services de moteurs électriques fiables





# Nos Valeurs Fondamentales

**Standard de Qualité Intransigeant** : Nous assurons une **conformité absolue** aux normes internationales en vigueur. Cette excellence est garantie par l'application de **protocoles d'assurance qualité rigoureux et stricts**, livrant ainsi des prestations d'une **qualité supérieure et éprouvée**.

**Approche Centrée sur le Client** : Nous délivrons des produits et services intégralement **conçus sur mesure**, générant une **valeur ajoutée significative**. De plus, nos garanties étendues attestent de notre **engagement sans faille** envers la pérennité du succès et le retour sur investissement de nos clients.

**Développement Pérenne** : Nous sommes les **moteurs du progrès économique** en nous positionnant comme **champions de l'innovation**. Ceci est réalisé par le **développement continu des talents** et la création **d'opportunités d'emploi substantielles** et durables.

**Responsabilité Environnementale et Sociétale (RSE)** : Nous nous engageons à opérer de manière **éco-responsable**, à **favoriser la prospérité** de nos communautés locales et à déployer des **solutions pérennes** qui sont essentielles à la construction d'un avenir durable.



Chez ENERTEC MADA, notre avantage concurrentiel repose sur la **synergie parfaite** entre une **expertise technique de pointe**, une **gestion de projet méthodique et rigoureuse**, un **standard de qualité intransigeant**, et une **équipe exceptionnelle** dont la motivation est alimentée par l'excellence opérationnelle.

Domaine d'Excellence	Description
Expertise Technique Avérée	Connaissance approfondie du secteur et solide historique de réalisation réussie de projets EPC à travers Madagascar et l'Afrique, reflétant notre leadership dans le développement des énergies renouvelables et des infrastructures.
Excellence en Gestion de Projet	Achèvement des projets dans les délais et les budgets impartis, grâce à une planification structurée, un suivi continu et une coordination sans faille à chaque étape.
Qualité & Conformité	Adhésion stricte aux normes internationales et aux certifications ISO 9001, 14001, 18001 & 45001.
Solutions d'Ingénierie Sur Mesure	Conception et livraison de solutions personnalisées et axées sur le client, adaptées aux réalités techniques, environnementales et logistiques uniques de chaque projet.
Personnel Qualifié et Dévoué	Équipe multidisciplinaire de chefs de projet, ingénieurs, superviseurs, techniciens et artisans – tous formés pour offrir l'excellence dans chaque discipline.
Vaste Expérience Sectorielle	Avec des décennies d'expérience combinée, nos professionnels réalisent constamment des projets d'infrastructure complexes en toute sécurité, efficacement et selon des standards de classe mondiale.
Apprentissage Continu & Formation	Programmes de formation complets incluant la certification Photovoltaïque et ATEX, l'Habilitation Électrique, etc.





- **Valeur Fondamentale** : Chez **ENERTEC MADA**, notre **engagement indéfectible** envers l'excellence, la fiabilité et l'adoption des **meilleures pratiques internationales** est le pilier de la réussite de chacun de nos projets.
- **Maîtrise et Certification** : Nous garantissons une **Conformité Totale** en alignant systématiquement l'exécution de nos travaux sur les **normes internationales les plus rigoureuses**. Notre adhésion intégrale aux standards **ISO 9001, ISO 14001, OHSAS 18001 et ISO 45001** assure un niveau d'exécution de **classe mondiale** et la pérennité de nos performances.

## Notre engagement envers l'excellence

- ❖ **Garantie de Main-d'œuvre Solide** : Chaque installation est couverte par une garantie de main-d'œuvre complète de **2 ans**.
- ❖ **Garanties d'Équipement à Long Terme** : Nous assurons une valeur durable avec des garanties d'équipement allant de **2 à 20 ans**, selon le produit.
- ❖ **Pré-Qualification Rigoureuse des Fournisseurs** : Tous les composants sont soumis à un examen strict des fournisseurs, garantissant que nous nous associons uniquement avec des fabricants certifiés et reconnus mondialement.
- ❖ **Standardisation Supérieure** : Dépasser systématiquement les attentes de l'industrie en intégrant l'excellence dans chaque phase de l'exécution du projet.
- ❖ **Innovation Continue** : Maintenir une veille technologique constante pour offrir les solutions les plus performantes, durables et économiquement avantageuses.
- ❖ **Orientation Client** : Placer les besoins stratégiques de nos clients au centre de nos préoccupations pour garantir une satisfaction maximale et bâtir des partenariats à long terme.





## Principe Fondamental :

- Chez ENERTEC MADA, le bien-être de nos collaborateurs, l'intégrité de nos opérations et la protection de notre planète sont **non négociables**.
- Notre engagement indéfectible envers la Santé, la Sécurité et l'Environnement (SSE) [SHE] guide chaque action

## Conformité et qualité

### ✓ Conformité et Gestion de la Qualité

- Tous nos travaux sont réalisés en pleine conformité avec les normes ISO 9001 (Management de la qualité), ISO 14001 (Management environnemental) et ISO 18001 (Santé et sécurité au travail).
- Nous appliquons les meilleures pratiques internationales et respectons les cadres réglementaires locaux et internationaux pour chacun de nos projets.

## Sécurité

### 🛡️ Un Bilan Parfait

- Nous affichons fièrement **0,00 Journée Perdue (LTI)** — reflet d'un leadership proactif en matière de sécurité, d'une formation rigoureuse et d'une vigilance constante.

## Santé

### 💪 Santé - Bien-Être Intégré

- Nous créons un environnement de travail où la santé, le respect et la performance coexistent — grâce à des programmes de bien-être proactifs.

## Environnement

### 🌍 Gestion Environnementale

- ENERTEC MADA opère dans un profond respect de l'environnement — réduisant notre empreinte, défendant les énergies renouvelables et garantissant une utilisation durable des ressources

## Amélioration Continue

### 🔧 Amélioration Continue

- Continuous Improvement: We are constantly refining our systems, embracing innovation, and raising performance to ensure a safe and lasting legacy for future generations.



## Our Valued Partners

### Partenariats et Portée Géographique

**ENERTEC MADA** s'appuie sur des **partenariats privilégiés avec des leaders de l'industrie** afin d'offrir des solutions énergétiques **intégrales et avant-gardistes** sur l'ensemble de **Madagascar et du continent africain**.

### Avantages Compétitifs et Qualité

Ces alliances stratégiques sont essentielles pour **exploiter pleinement les technologies de pointe**, ce qui nous permet **d'optimiser l'exécution de nos projets** et d'assurer le respect des **standards les plus rigoureux en matière de qualité et de fiabilité**.



**Rousant International Limited** : Spécialisé dans la fourniture d'équipements et de composants électriques de transport et de distribution



**ACTOM (Pty) Ltd** : Fabricant, fournisseur de solutions, réparateur et distributeur de premier plan d'équipements électromécaniques en Afrique



**Sieyuan** : Spécialisé en R&D dans la technologie de l'énergie électrique, la fabrication d'équipements et les services d'ingénierie.



**Toshiba** : Un leader mondial de la technologie offrant diverses solutions énergétiques.



## Alimenter Votre Vision ; Fournir des Solutions Durables



**Remerciements et Vision :** Nous vous remercions sincèrement d'accorder votre confiance à **ENERTEC MADA** en nous choisissant comme **partenaire stratégique en solutions énergétiques**. Notre engagement est total : collaborer étroitement avec vous afin de **concevoir et déployer des projets innovants et durables**, lesquels sont les véritables **moteurs de progrès** et les **créateurs de valeur à long terme** pour votre organisation.

**Appel à l'Action :** Nous vous invitons à **nous contacter dès aujourd'hui** pour une analyse approfondie de vos besoins spécifiques. Ensemble, nous déterminerons la **stratégie optimale** pour **atteindre et dépasser vos objectifs énergétiques** les plus ambitieux.

## Contactez-nous

WWW

[www.enertecmada.mg](http://www.enertecmada.mg)



+261 34 33 184 62

+261 34 88 586 86



[andreveneziano@enertecmada.com](mailto:andreveneziano@enertecmada.com)

[colettesylvie@enertecmada.com](mailto:colettesylvie@enertecmada.com)



K4/108 Ampandrona; Ivato;  
Antananarivo; Madagascar

